



IR Y VOLVER.

Radiografía de los accidentes de tráfico por desplazamientos de verano en España.
(2012-2021)

Madrid, 11 de julio de 2023

Índice

1. Metodología
2. ¿Por qué este estudio?
3. Principales conclusiones
4. Contexto
5. Accidentalidad en los desplazamientos de verano en España (2012-2021)
6. ¿Qué opinan los españoles?
7. Conclusiones y consejos





1. Metodología

1. Metodología



Datos sobre accidentalidad

- **Explotación de la base de datos ARENA de la DGT** para identificar el número de accidentes, fallecidos y lesionados en verano, con fechas base del 29 de junio al 3 de septiembre individualizadas para cada año entre 2012 y 2021.
- Comparativas con los **otros 3 grandes desplazamientos** vacacionales comunes a toda España: Semana Santa, Puente de diciembre y Navidad. Cada periodo ha sido individualizado según el año.
- **Elaboración de una tasa diaria de fallecidos, víctimas y accidentes** en cada uno de los periodos de vacaciones, adaptándose a su periodicidad y creando un indicador comparable.
- **Censo de conductores 2022** de la DGT para hacer extrapolaciones de la encuesta.
- **Ficha técnica del análisis:** edad y género de los conductores, tipo de vía, localización temporal y espacial del siniestro.
- **Para identificar los tramos con más fallecidos**, se han analizado todos los tramos viarios de España, estableciendo patrones modulables de 20 kilómetros en los que se han producido, al menos, 3 accidentes mortales sucedidos en los 4 periodos vacacionales entre 2012 y 2021.



Encuesta

- Encuesta sobre hábitos en la conducción, opinión y tendencia sobre desplazamientos vacacionales diseñada por la **Fundación Línea Directa** y realizada por la consultora MDK.
- **1.700 entrevistas** con distribución apropiada con cuotas por género, edad y Comunidad, con un **error muestra del +/- 2,37% ~ 3,1%** y un nivel de confianza **del 95%**.
- **Trabajo de campo** realizado entre el 15 y el 22 de junio de 2023.



2.

¿Por qué este estudio?

2. ¿Por qué este estudio?



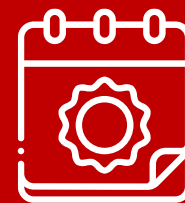
Porque este **verano**, la **DGT** estima que se realizarán **95 millones de desplazamientos de largo recorrido**, un **1,75%** más que el año pasado. Por eso, ahora más que nunca, es necesario **concienciar a la sociedad** sobre la necesidad de afrontar nuestro descanso con responsabilidad.



Queremos **analizar las operaciones salida y retorno de verano**, comparándolas con el resto de **los periodos vacacionales comunes** a todo el país (Semana Santa, Verano, Puente de diciembre y Navidad), y analizar si cuenta con una **mayor tasa de accidentalidad, mortalidad y lesividad**.



Queremos determinar cuáles son, en términos de accidentalidad, los **tramos de carretera con más fallecidos** en nuestro país durante los desplazamientos vacacionales.



Queremos pulsar la **opinión de los españoles** sobre los desplazamientos de verano y conocer de cerca **cuáles son sus hábitos al volante** en esta época del año, siempre con el objetivo de señalar e identificar las principales áreas de mejora.



3.
Principales
conclusiones

3. Principales conclusiones

ACCIDENTES EN
DESPLAZAMIENTOS LARGOS
DE VERANO

165.000
(2012-2021)

FALLECIDOS EN
DESPLAZAMIENTOS LARGOS
DE VERANO

Más de
3.300
(2012-2021)

FALLECIDOS AL DÍA EN
ACCIDENTE DE TRÁFICO

5,2
Verano
(2012-2021)

VERANO: ÉPOCA CON
MAYOR TASA DE
FALLECIDOS AL DÍA

+20,5%
Vs no vacacionales
(2012-2021)

LESIONADOS EN
DESPLAZAMIENTOS
LARGOS DE VERANO

234.000
(2012-2021)

ACCIDENTE TIPO EN
VERANO

Salida de vía, en
carretera convencional,
cerca del destino,
hombres jóvenes.

BEBEN ALCOHOL DURANTE
LAS "OPERACIONES SALIDA
Y RETORNO" DE VERANO

6M
(23%)

CONDUCTORES QUE
DECLARAN EXCEDER LOS
LÍMITES DE VELOCIDAD
DURANTE LOS
DESPLAZAMIENTOS LARGOS
DE VERANO

15M
(54%)



4. Contexto

4.1 ¿Qué entendemos por desplazamiento vacacional?

Aquel trayecto de largo recorrido que se produce en épocas que cuentan con **dispositivos especiales** y que, por su **volumen de tráfico**, son especialmente críticos para la Seguridad Vial.

¿Cómo lo hemos hecho?



Qué periodos

Sobre todo el **Verano**, comparándolo con los otros tres periodos vacacionales comunes a toda España: **Semana Santa, Puente de la Constitución y Navidad**.



Qué datos

Microdatos de la DGT a **30 días del accidente** en los plazos vacacionales específicos de cada periodo en la última década.



Qué vías

Urbanas e interurbanas.



Qué tramos

Tramos modulables de **20 kilómetros en vías interurbanas** con, al menos, **3 accidentes mortales**.

4.2 ¿Cuáles son los riesgos más frecuentes en un desplazamiento de verano?



1 Fatiga

Causada por las horas al volante y la monotonía. Suele implicar **un aumento de velocidad y peor control** del vehículo.



2 Calor

Conducir a más de 30°C podría equivaler a una **alcoholemia de 0,29 gr/l** en sangre. Aumenta la **fatiga**, la **irritabilidad** y el **riesgo de accidente** entre un **15 y un 25%**.



3 Aumento de las distracciones

Se estima que el **calor incrementa las distracciones un 10%**. Además, hay otros factores añadidos, como la **mayor ocupación de los vehículos**.



4 Colocación de la carga

La carga excesiva o defectuosa en el coche puede **incrementar el riesgo de resultar lesionados**. En un choque a 50 km/h el peso de los objetos **puede multiplicarse por 40**.

4.3

¿Cuáles son los accidentes más característicos en un desplazamiento de verano?

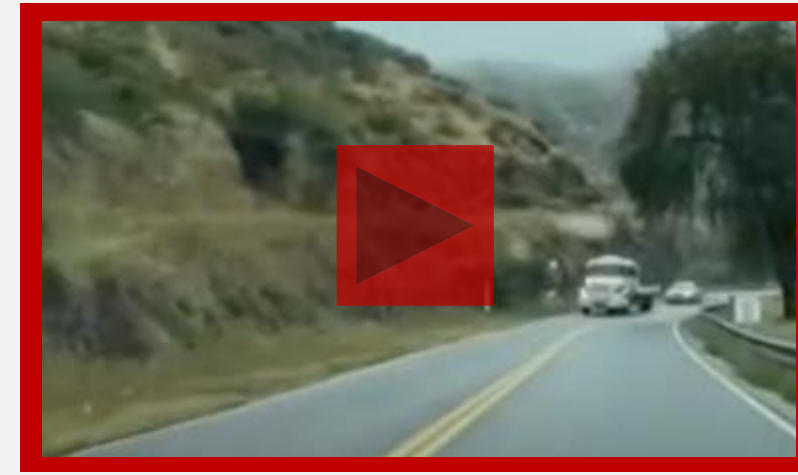
La **salida de vía**, la **colisión por alcance** o los **choques frontales** son algunos de los golpes más característicos en los **desplazamientos vacacionales**.




Salida de vía con vuelco



Colisión por alcance o contra elementos de la vía.



Choque frontolateral

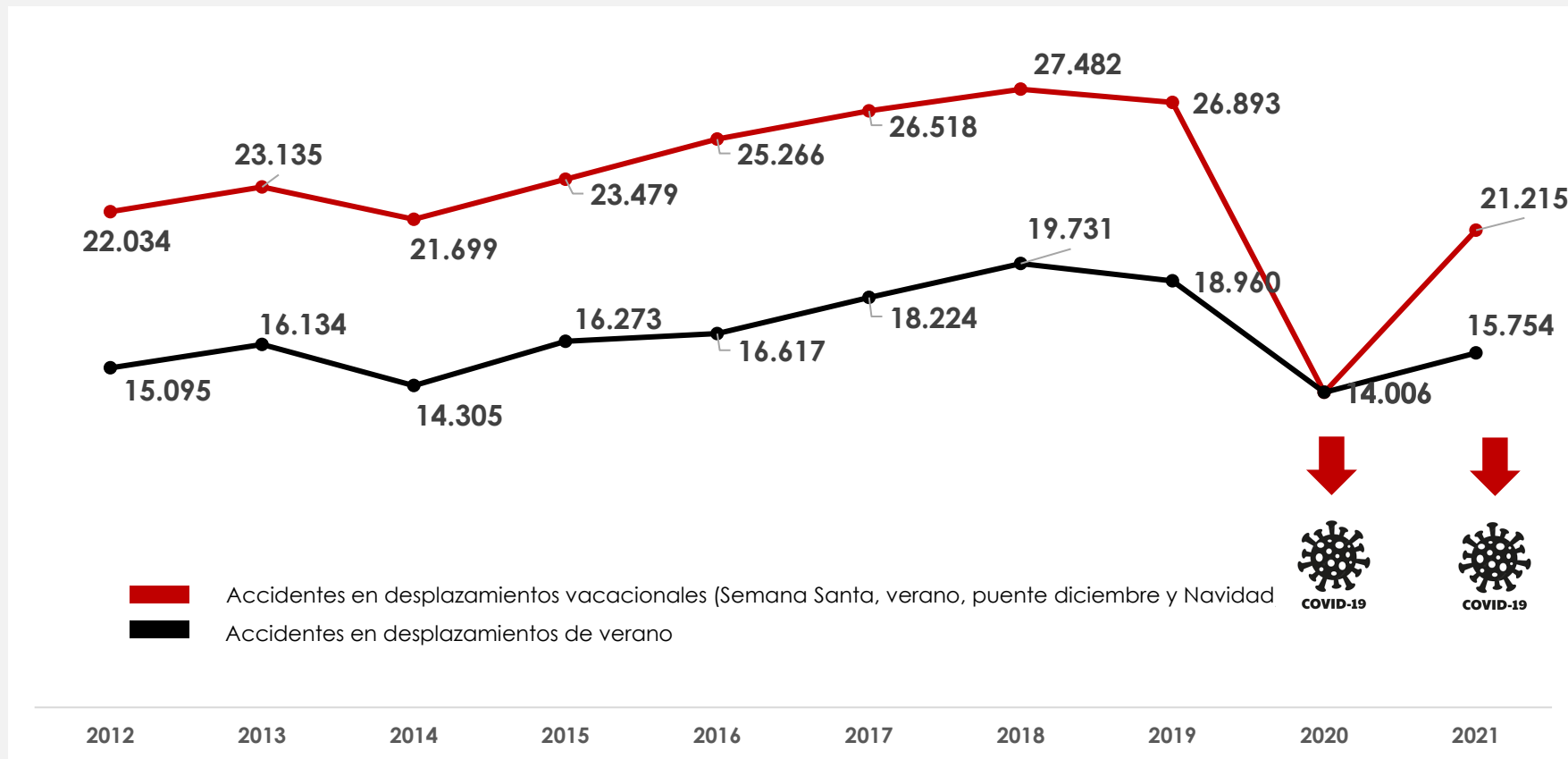


5.

Accidentalidad en los desplazamientos de verano en España (2012-2021)

5.1 Accidentes en desplazamientos de verano

En la última década, se registraron más de **230.000** accidentes con **víctimas** en época de vacaciones, **165.000** de ellos en verano.



Incremento entre años sin restricciones (vacacionales)

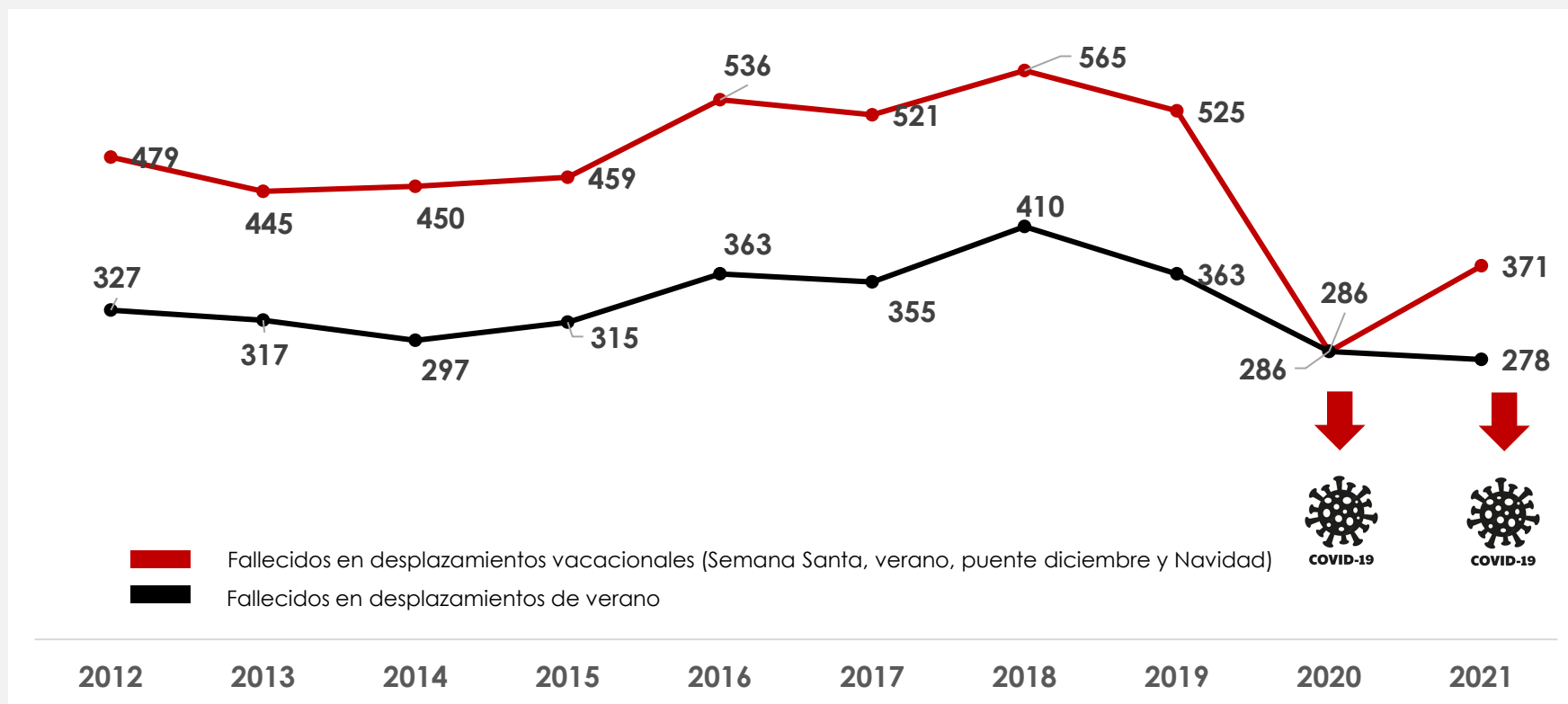
+22%
(2012-2019)

Incremento entre años sin restricciones (verano)

+26%
(2012-2019)

5.2 Fallecidos en desplazamientos de verano

En la última década, más de **4.600 personas** han fallecido de camino a sus vacaciones, **3.300 en verano**.



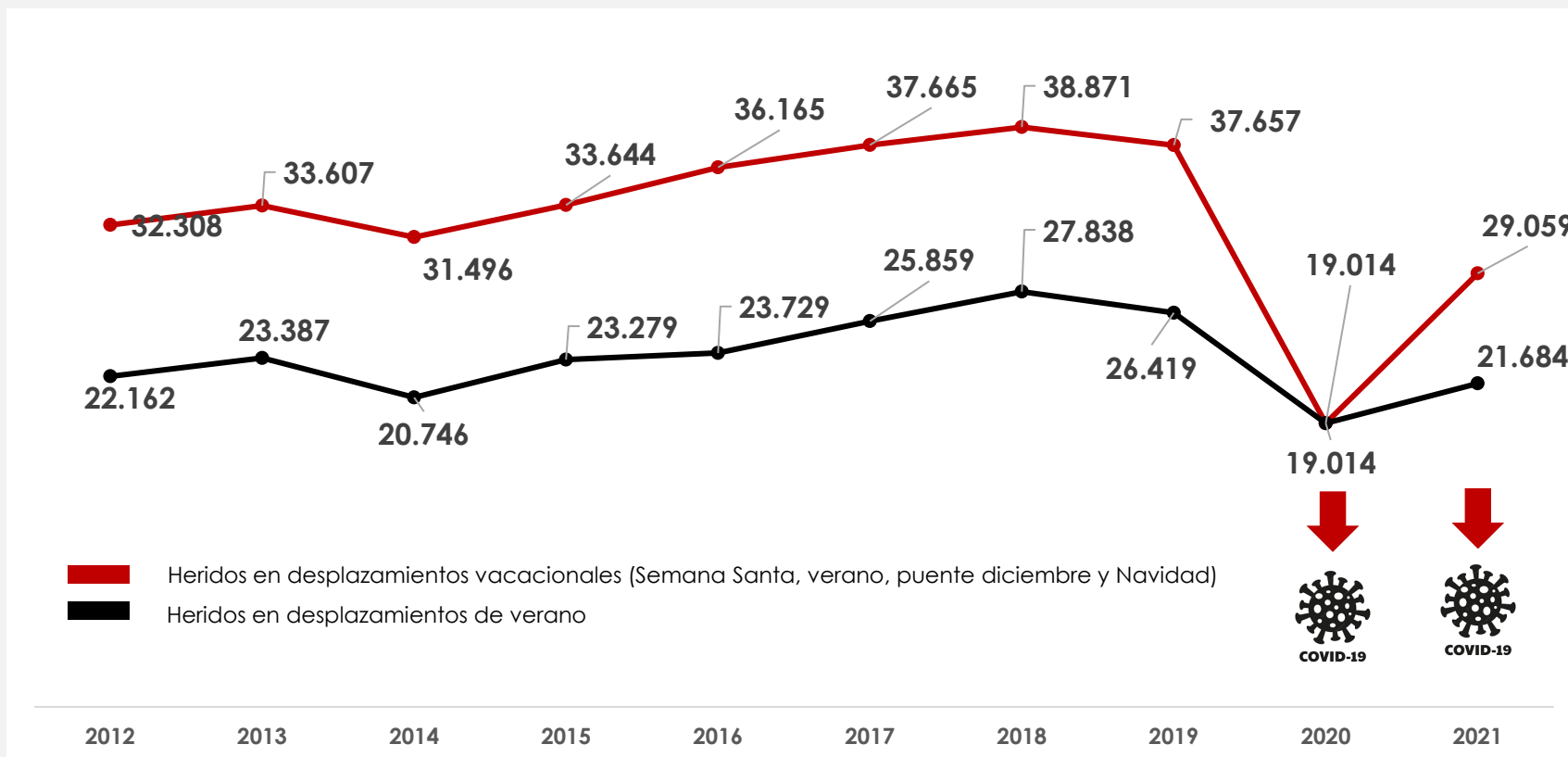
2012-2021

Fallecidos en desplazamientos de verano respecto al total de vacacionales

71%

5.2 Heridos en desplazamientos de verano

En la última década, más de **330.000 personas** han resultado heridas de camino a sus vacaciones, **234.000 en verano (71%)**.



2012-2021

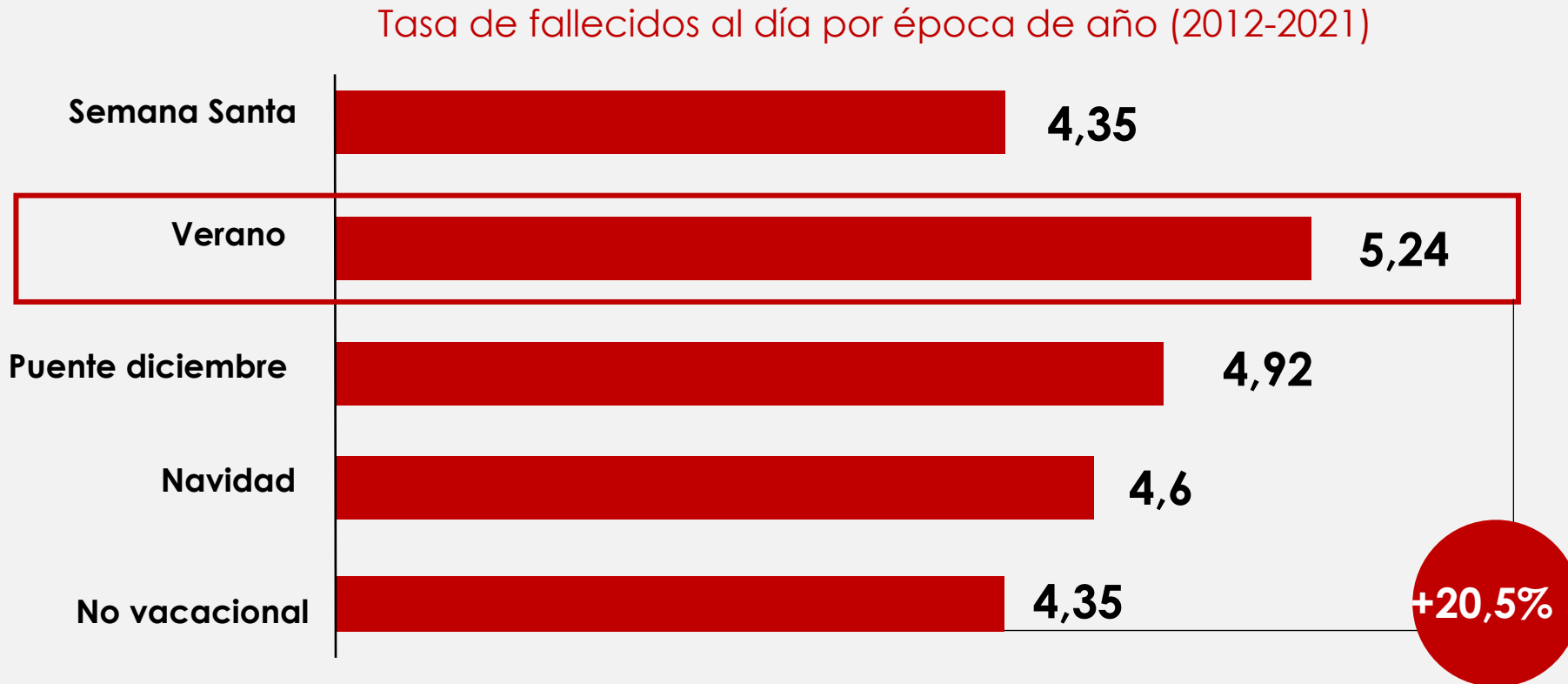
Tasa de lesionados al día

+5,4%

(Verano Vs No vacacional)

5.3 Tasa de fallecidos por día en verano

El **verano** es la época más peligrosa del año: la **tasa de fallecidos** por día es un **20% más alta** que en periodo no vacacional.



5.4 Tipología del accidente en desplazamiento de verano



Salida de vía

Es el más común en **verano** (+1,6pp frente a periodos no vacacionales). También se incrementan notablemente las **colisiones frontales**, los **vuelcos** y los **choques contra obstáculos**.



Carreteras convencionales en destino

Es la proporción **más alta de todo el año** (65%). Suelen ser cerca del **destino** por la relajación del conductor.



Incremento de los accidentes nocturnos

Fuerte aumento de los accidentes nocturnos (entre las 20.00h y 6.00h) frente a los periodos no vacacionales: **3,4pp**.



Hombre joven

Muy frecuentemente, **hombre** (75%). Aumento de los accidentes entre jóvenes de **18 a 29 años** (1,2pp frente a periodos no vacacionales).

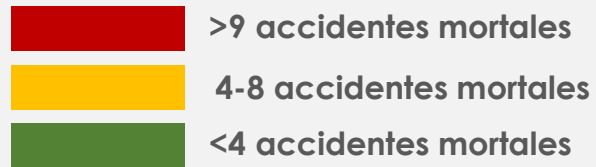
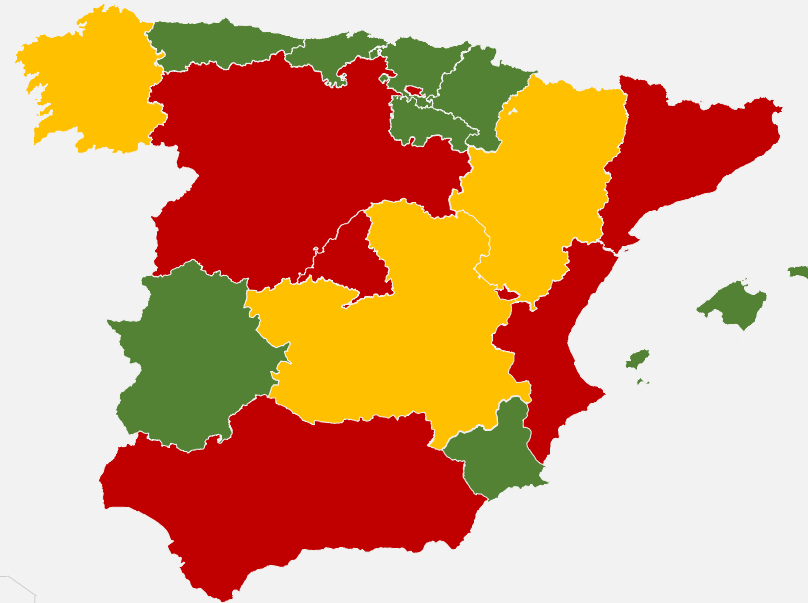
5.5 Tramos con más fallecidos en vacaciones

Rk	Vía	Tramo	Provincia	Accid. mortales	Fallecidos	Heridos
1	AP-7	Km 320-334	Tarragona	4	18	52
2	N-I	Km 254-278	Burgos	4	7	15
3	C-63	Km 6-9	Girona	3	7	11
4	A-7	Km 517-530	Alicante	4	7	5
5	A-44	Km 129-145	Granada	6	6	5
6	A-7	Km 365-376	Valencia	4	6	5
7	A-7	Km 310-328	Valencia	5	6	3
8	N-631	Km 2-16	Zamora	3	6	3
9	N-232	Km 199-207	Zaragoza	3	6	2
10	A-4	Km 159-165	Ciudad Real	3	5	40

5.7 Tramos con más siniestralidad vacacional por CC.AA.

7 tramos críticos
Media por CC.AA.

Número de tramos críticos en desplazamientos vacacionales por CC.AA.



Con más tramos críticos

**Cataluña, Andalucía,
Comunidad Valenciana y
Castilla y León**



Con menos tramos críticos

**Extremadura, Navarra y
Murcia**



6.
**¿Qué
opinan los
españoles?**

6.1 Hábitos de los conductores durante los desplazamientos en verano



Descanso

17M
(61%)

Superan los 200 km sin parar. Más de la **mitad no se turna** con otros conductores y **1,5 millones** tratan de vencer el cansancio para acabar la ruta.



Planificación

15,5M
(56%)

No planifica convenientemente la ruta. Además, casi el **30% no planifica** ningún aspecto del trayecto.



Velocidad

15M
(54%)

Sobrepasa los límites de velocidad en los desplazamientos vacacionales.



Comida y bebida

6M
(23%)

Bebe alcohol en las operaciones de salida y retorno de verano. Además, el 25% afirma comer copiosamente.



El **82% de los conductores (22,6M) desconoce** cómo **colocar la carga** en su vehículo correctamente.

6.2 Percepción del riesgo

¿Qué les **preocupa** más a los **conductores** en sus **desplazamientos de verano**?



DISTRACCIONES

El 29% se distrae, sobre todo por el **cansancio (44%)**, los **atascos (40%)** y **poner la música (25%)**.



IMPRUDENCIAS

Exceso de **velocidad (52%)**, la **falta de distancia de seguridad (50%)** y **no usar los intermitentes (41%)**.



ÉPOCA

El 42% señala la **“Operación Salida” del verano** como la época **más peligrosa** del año.



VÍAS y HORARIOS

Las más peligrosas, las **convencionales (64%)** y los **viajes por la noche**.

7. Conclusiones y consejos



7.1 En resumen



- **Cuidado con el verano.** Es, en términos de seguridad vial, el **momento más complicado de todo el año**, debido a la densidad de tráfico, la velocidad y la fatiga por la duración de los desplazamientos. No en vano, la tasa de fallecidos al día es un **20,5% más alta** en verano que en periodos normales.
- **Cifras preocupantes.** En la última década, se registraron más de **4.600 fallecidos** (3.300 en verano) en **230.000 accidentes** de tráfico ocurridos durante periodos vacacionales. La tasa de accidentalidad mortal es un **15% más alta en vacaciones** que en periodo normal, una cifra que llega hasta el **20% en verano**.
- **La fatiga, el caballo de batalla.** El accidente tipo en los desplazamientos de verano es en **vías convencionales, por salida de vía y muy cerca del destino**, algo que puede ser consecuencia de la fatiga y por el exceso de confianza.
- **Mucho por mejorar.** El **54%**, de los conductores confiesan **superar los límites de velocidad** durante sus trayectos vacacionales, el **61%** no sigue las recomendaciones de **descanso** y el **23%** confiesa **beber alcohol** durante estos desplazamientos.

7.2 Consejos

01

Cuidado con los momentos “punta”. El **viernes** es el día con más desplazamientos y el **martes**, el que menos. El puente del **15 de agosto** suele ser el momento más complejo de todo el año.

02

Planifica la ruta. Piensa **dónde vas a parar, dónde puedes repostar y busca alternativas.** Lleva el móvil cargado, dos juegos de llaves del coche y el depósito lleno.

03

El descanso, fundamental. No hagas viajes “del tirón”. Si es posible, **túrnate con otro pasajero** y, en todo caso, descansa cada **200 kilómetros** como máximo.

04

El equipaje, con seguridad. Nunca hay que dejar **objetos sueltos en el interior.** En el maletero, es mejor colocar los bultos **más largos y rígidos detrás** y los **más pesados en la zona más adelantada**, justo debajo de los ligeros. Si tienes **mascota**, llévala siempre sujeta.

7.2 Consejos

05

Cuidado con las comidas. No comas copiosamente y, desde luego, no bebas nada de alcohol. Mantente hidratado y bebe agua con regularidad.

06

Ropa adecuada. Es importante llevar ropa cómoda y apropiada para el verano, y no ponerse chanclas ni similares.

07

Cuidado con el calor. Mantener el habitáculo ente 21°C y 23°C.

08

Ojo a los niños. Deben viajar en un SRI apropiado a su peso y altura. Es recomendable vestirlos con ropa cómoda, hidratarlos bien y planificar alguna actividad o juego para hacerles el viaje más llevadero. El cansancio y la fatiga pueden aumentar su irritabilidad y, consecuentemente, distraernos en la conducción.

09

Más que nunca, cumple las normas. Cuidado con la velocidad, los adelantamientos y las posibles invasiones de carril, sobre todo en vías convencionales.



IR Y VOLVER.

Radiografía de los accidentes de tráfico por desplazamientos de verano en España.
(2012-2021)

Madrid, 11 de julio de 2023